



SCHEMA DE COHERENCE TERRITORIALE

Pièce 3 :

DOO

Document d'orientation et d'objectifs

Annexes cartographiques

Approuvé le 14 février 2014

Modification n°1 approuvée le 04 octobre 2019

Modification n°2 (simplifiée) approuvée le 07 juillet 2022



**Pays
d'Auray**

Pays d'Auray

Porte Océane

BP 20335 - 56403 AURAY Cedex

Tél. 02.97.56.41.74

accueil@pays-auray.fr





CONTENU DES ANNEXES DU DOO

PLANCHE 1 : TRAME ECOLOGIQUE

PLANCHE 2 : MODALITE D'APPLICATION DE LA LOI LITTORAL

- Espaces Remarquables
- Espaces Proches du Rivage
- Coupures d'urbanisation

PLANCHE 3 : LOCALISATION DES SECTEURS URBANISÉS EN PAYS D'AURAY

- Représentation cartographique globale et dessin des encarts

PLANCHE 4 : LOCALISATION DES SECTEURS URBANISÉS EN PAYS D'AURAY

- Communes de la Ria d'Étel

PLANCHE 5 : LOCALISATION DES SECTEURS URBANISÉS EN PAYS D'AURAY

- Communes de l'Est et du Sud-Est du Pays d'Auray

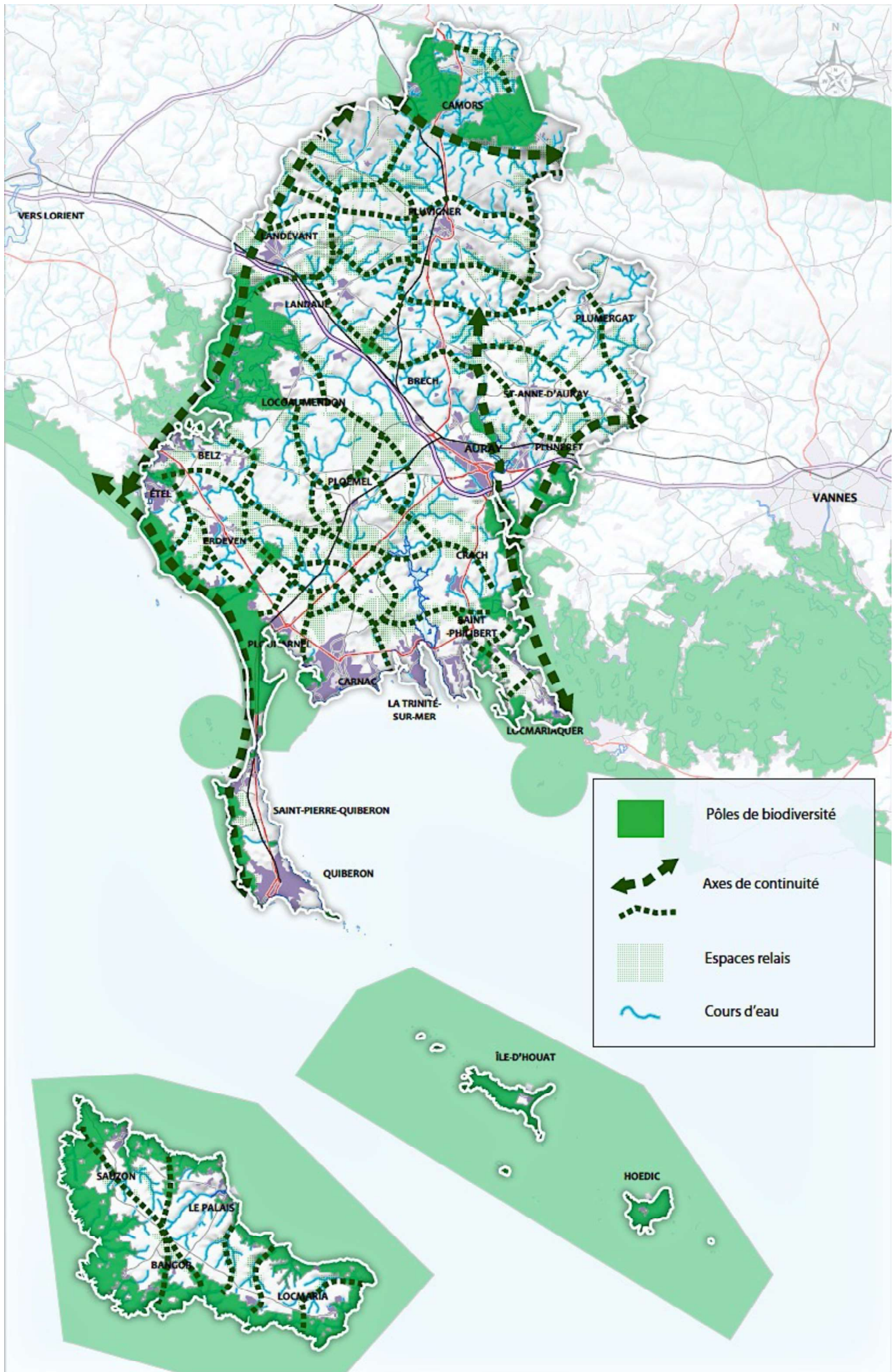
PLANCHE 3 : LOCALISATION DES SECTEURS URBANISÉS EN PAYS D'AURAY

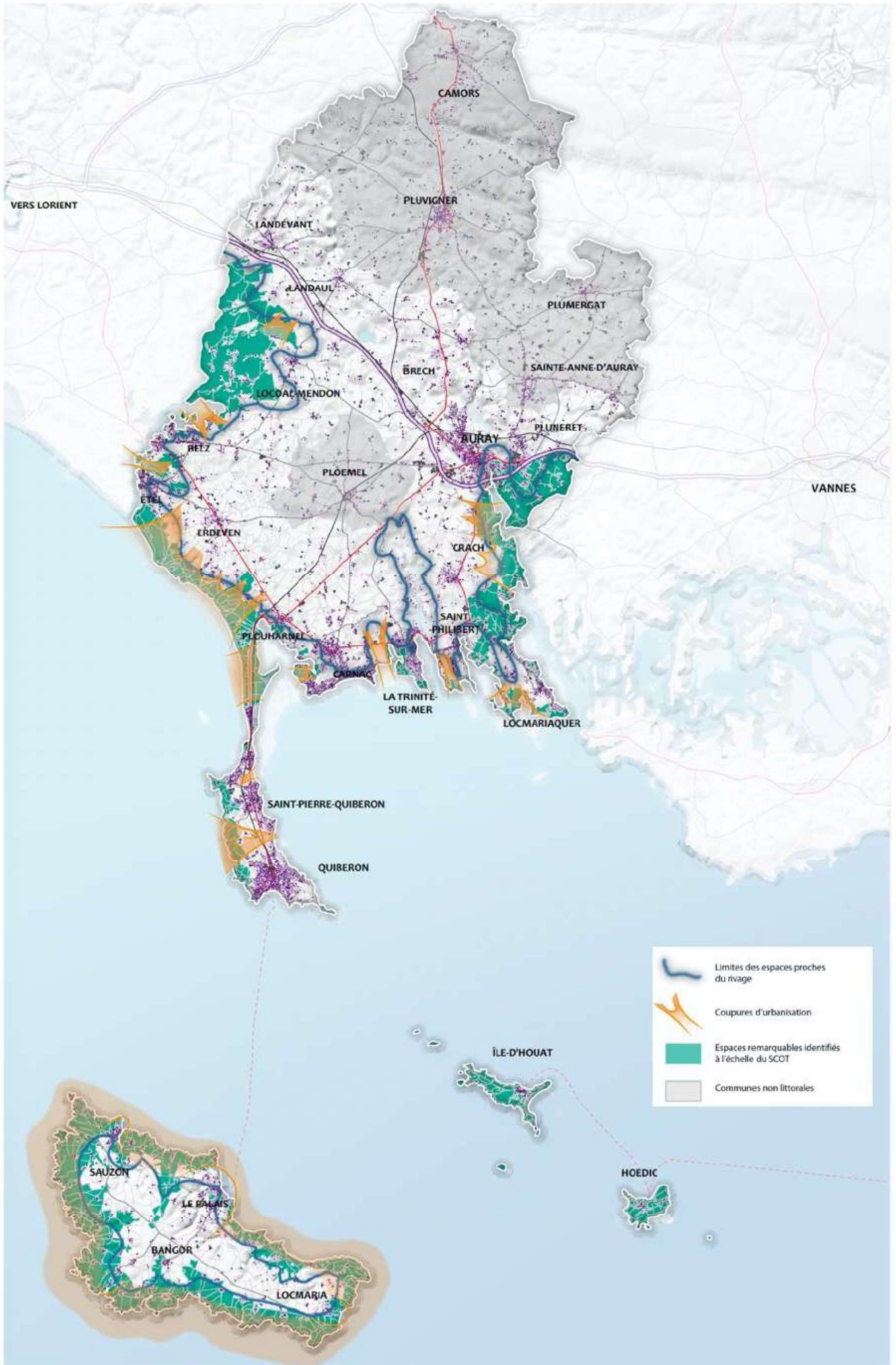
- Communes de la Baie et de la Presqu'île de Quiberon

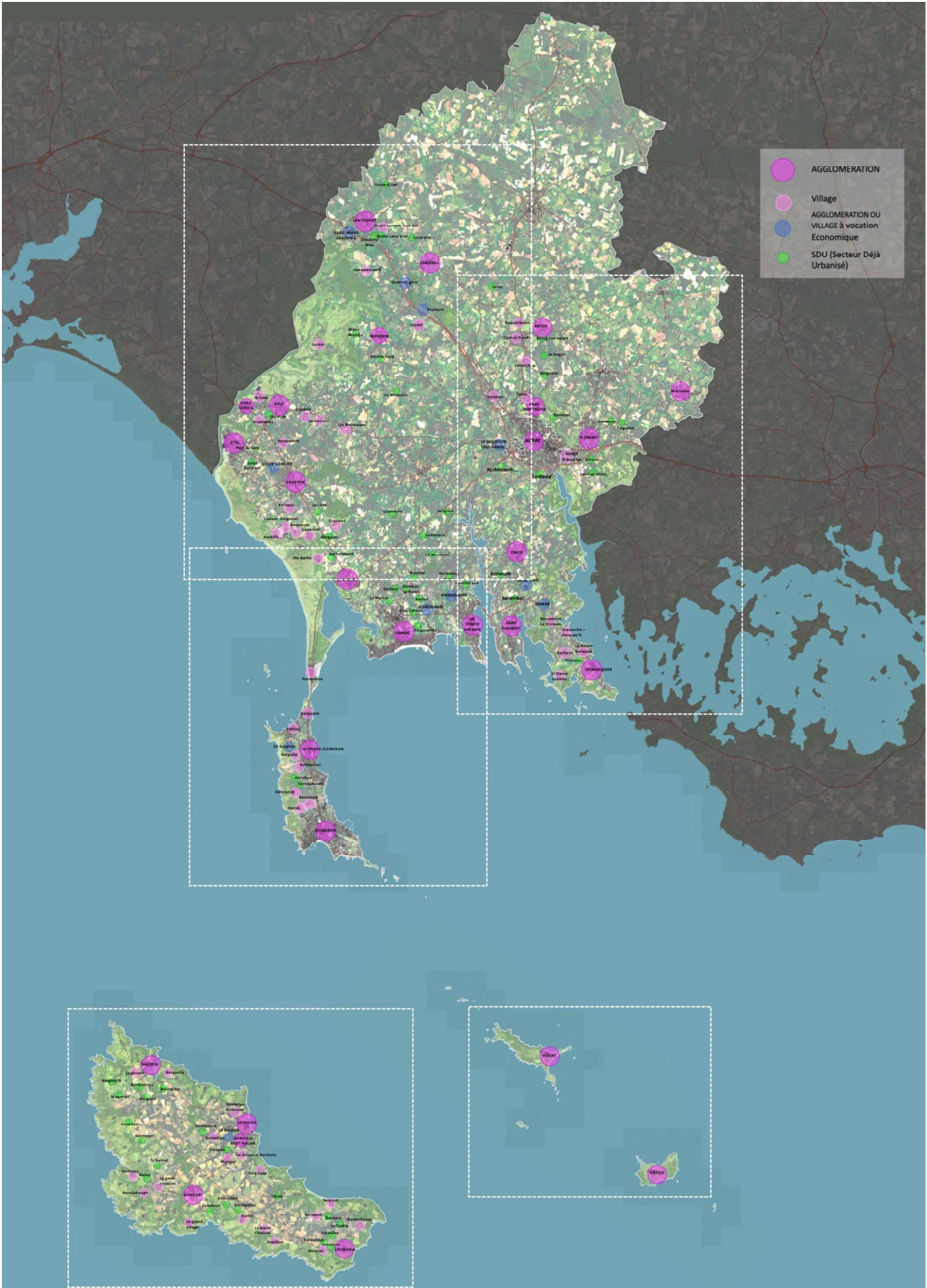
PLANCHE 3 : LOCALISATION DES SECTEURS URBANISÉS EN PAYS D'AURAY

- Communes insulaires

Avertissement : Les représentations cartographiques doivent être lues au format d'impression A3

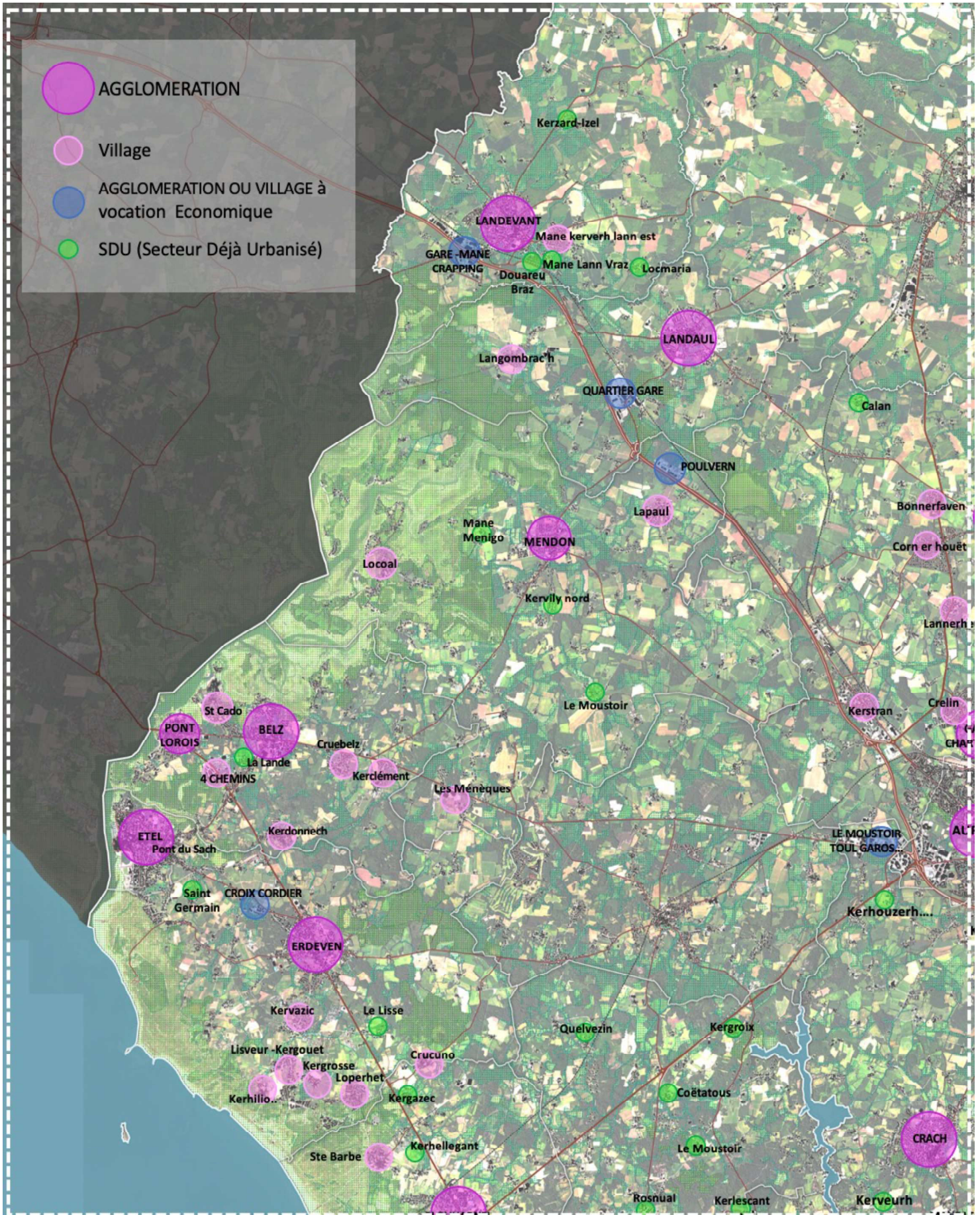






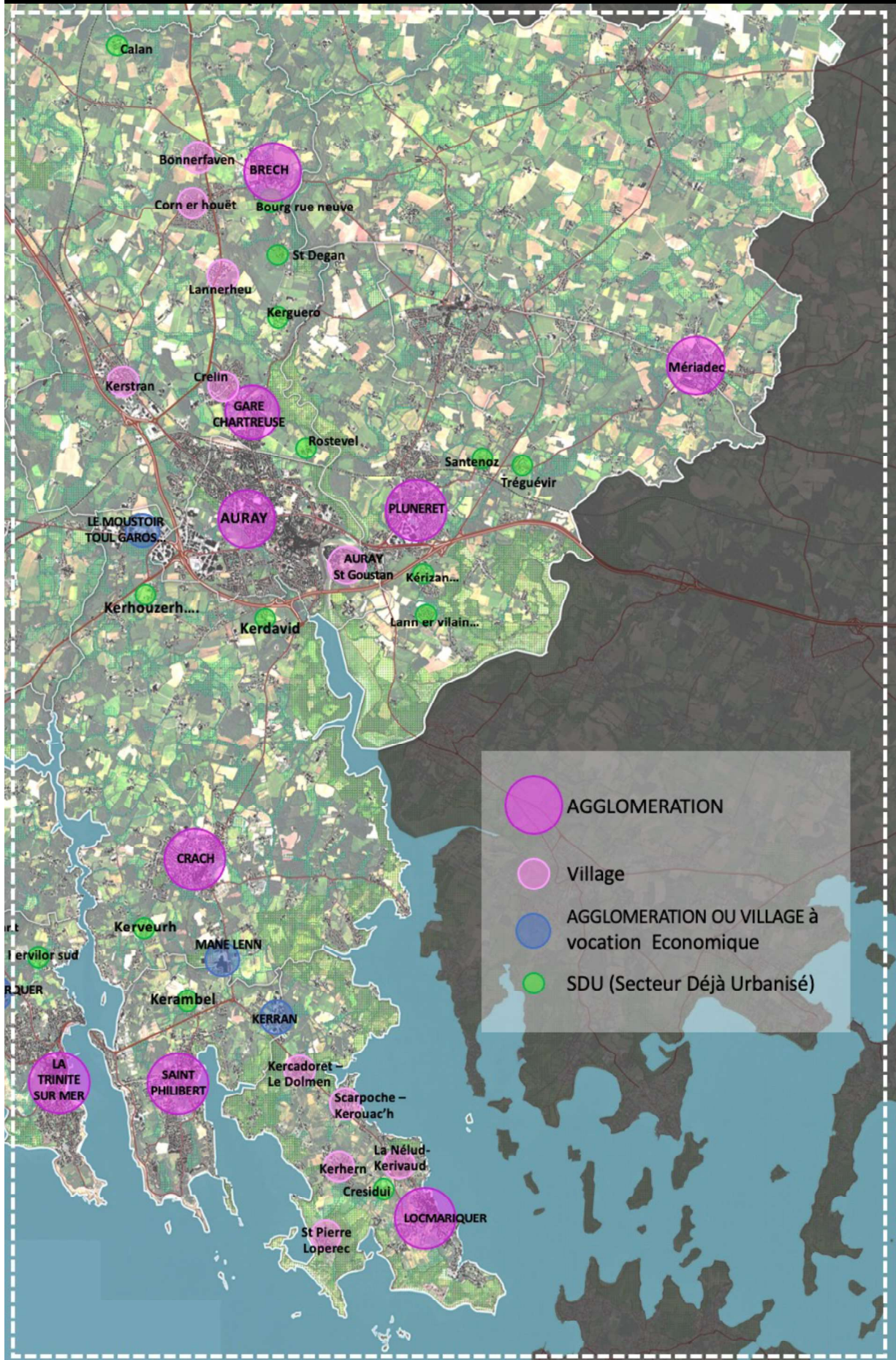
CARTE DE LOCALISATION DES SECTEURS URBANISES EN PAYS D'AURAY

PARTIE CONCERNANT LES COMMUNES DE LA RIA D'ETEL



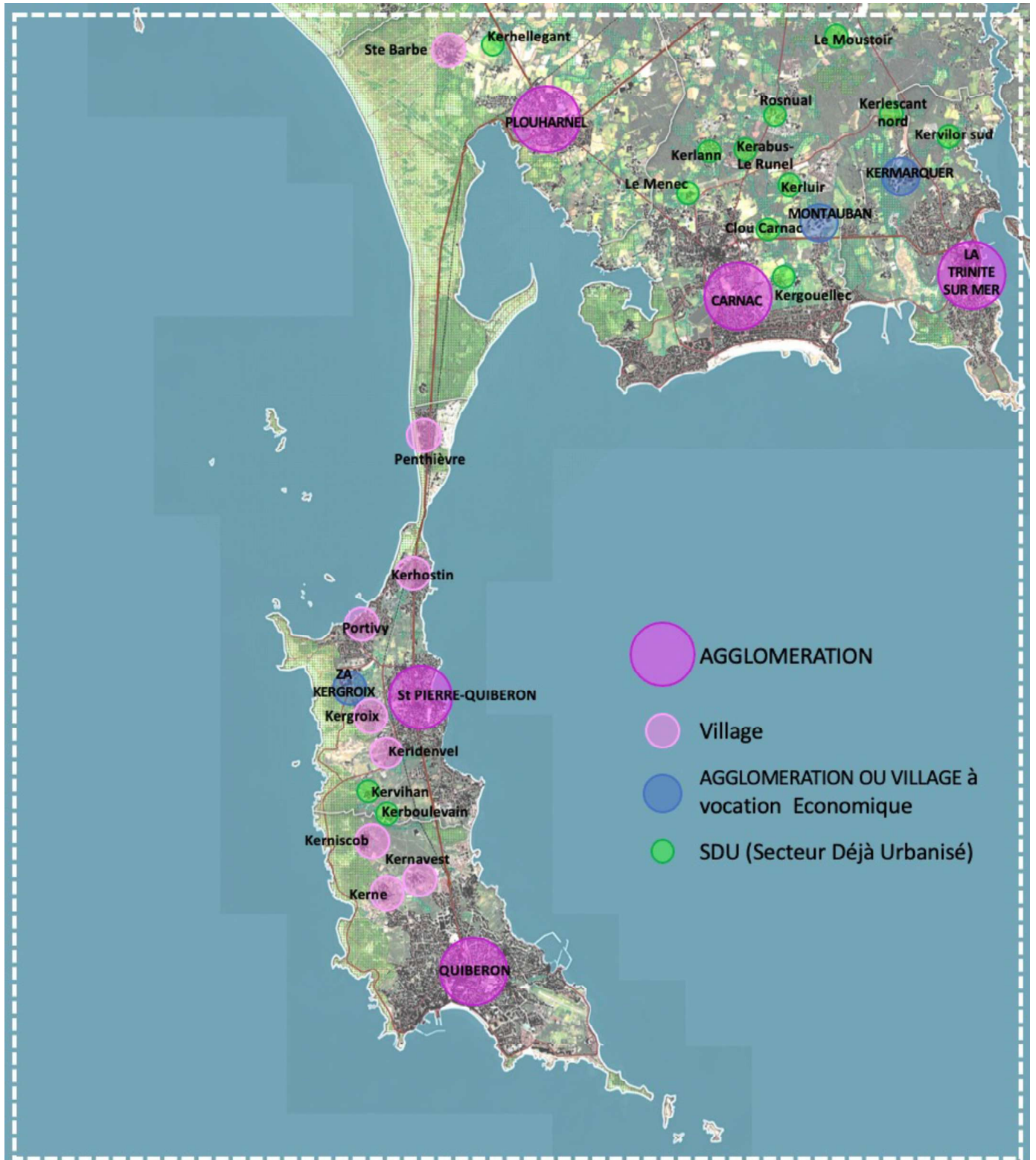
CARTE DE LOCALISATION DES SECTEURS URBANISES EN PAYS D'AURAY

PARTIE CONCERNANT LES COMMUNES DE L'EST ET DU SUD-EST DU PAYS D'AURAY



CARTE DE LOCALISATION DES SECTEURS URBANISES EN PAYS D'AURAY

PARTIE CONCERNANT COMMUNES DE LA BAIE ET DE LA PRESQU'ILE DE QUIBERON



CARTE DE LOCALISATION DES SECTEURS URBANISES EN PAYS D'AURAY

PARTIE CONCERNANT LES COMMUNES INSULAIRES

